

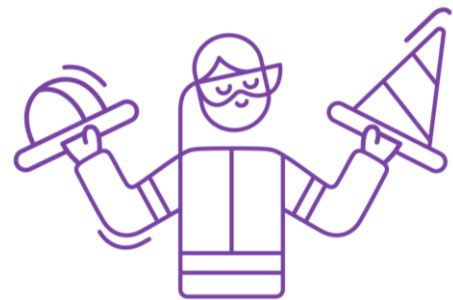
Tarife für das Pauschalssystem

Tarife 2024 - Liantis externer Dienst für Gefahrenverhütung und Schutz am Arbeitsplatz

Arbeitgeber/-innen, die zur Gruppe C oder D gehören, ohne interne/-n Gefahrenverhütungsberater/-in Niveau 1 oder 2 (= Organisationen, bei denen die Arbeitgeber/-innen selbst die Funktion der internen Gefahrenverhütungsberater/-in bzw. des internen Gefahrenverhütungsberaters übernehmen oder bei denen ein/-e Mitarbeiter/-in die Rolle der internen Gefahrenverhütungsberater/-in bzw. des internen Gefahrenverhütungsberaters übernimmt und wobei diese Personen über die Grundkenntnisse verfügen)

Warum haben Sie sich einem externen Dienst für Gefahrenverhütung und Schutz am Arbeitsplatz angeschlossen?

Jede Organisation, die Mitarbeiter/-innen beschäftigt, muss einen internen Dienst für Gefahrenverhütung und Schutz am Arbeitsplatz einrichten. Dieser Dienst kümmert sich um das Wohlbefinden und die Sicherheit aller Arbeitnehmer/-innen. Da die Aufgaben des internen Diensts aber so weitreichend und spezialisiert sind, ist es fast unmöglich, alle Aufgaben selbst zu erledigen. Deswegen müssen sich alle Arbeitgeber/-innen einem externen Dienst für Gefahrenverhütung und Schutz am Arbeitsplatz (EDGSA), wie Liantis, anschließen.



Sicherheit, Gesundheit und Wohlbefinden am Arbeitsplatz sind in jeder Organisation die Grundvoraussetzungen. Wenn Sie möchten, dass Ihre Organisation bei der Wohlbefindenspolitik die besten Ergebnisse erzielt, können Sie sich also an Liantis wenden. Unser externer Dienst für Gefahrenverhütung und Schutz am Arbeitsplatz (EDGSA) erfüllt Aufgaben in den Bereichen Sicherheit, Gesundheit, psychosozialen Aspekten, Arbeitshygiene, Ergonomie und Arbeitsmedizin.

Pauschalssystem

Organisationen, die keine/-n Gefahrenverhütungsberater/-in Niveau 1 oder 2 beschäftigen, fallen unter das Pauschalssystem. Für sie wurde ein Basispaket bestimmt, das der externe Dienst im Gegenzug für den festgelegten Mindesttarif liefert. Zu dieser Gruppe gehören die Kleinstunternehmen und die Unternehmen aus der Gruppe C und D.

Bei der Gruppe C handelt es sich um Organisationen mit wenigstens 20 VZÄ beim Personal und einer bzw. einem internen Gefahrenverhütungsberater/-in, die bzw. der über Grundkenntnisse verfügt. Arbeitgeber/-innen mit einem Unternehmen in der Gruppe D dürfen die Rolle der internen Gefahrenverhütungsberaterin bzw. des internen Gefahrenverhütungsberaters selbst übernehmen.

Basispaket

Das angebotene Basispaket ist in Kapitel III von Buch II Titel 3 des Gesetzbuches über das Wohlbefinden bei der Arbeit festgelegt. Die Mindestpauschalbeiträge für die Arbeitnehmer/-innen werden jährlich in Rechnung gestellt. Der Beitrag gilt für alle Arbeitnehmer/-innen, die über eine DIMONA-Meldung bei einer bzw. einem Arbeitgeber/-in eingetragen sind oder die in das Personalregister eingetragen sind. Die Arbeitsregelung (Vollzeit, Teilzeit) spielt dabei keine Rolle.

Das Verwaltungsentgelt ist ein Pauschalbetrag, der jedes Kalenderjahr in Rechnung gestellt wird.

Tarife für das Basispaket

Tarife auf Grundlage der NACE-Codes des LSS	> 5 Arbeitnehmer am 30/11/2023 oder am Anschlusszeitpunkt	< 6 Arbeitnehmer am 30/11/2023 oder am Anschlusszeitpunkt
Tarifkategorie 1	€ 52,63/Arbeitnehmer/-in	€ 45,02/Arbeitnehmer/-in
Tarifkategorie 2	€ 76,73/Arbeitnehmer/-in	€ 65,32/Arbeitnehmer/-in
Tarifkategorie 3	€ 95,76/Arbeitnehmer/-in	€ 81,17/Arbeitnehmer/-in
Tarifkategorie 4	€ 121,11/Arbeitnehmer/-in	€ 102,73/Arbeitnehmer/-in
Tarifkategorie 5	€ 142,05/Arbeitnehmer/-in	€ 120,48/Arbeitnehmer/-in

Verwaltungsentgelt

Arbeitgeber/-innen ohne interne/-n Gefahrenverhütungsberater/-in des 1. Niveaus oder 2. Niveaus	€ 198,00/Unternehmen
---	----------------------

Wie funktioniert das Vorauszahlungssystem genau?

Anzahlungsrechnungen für C-Kunden

Jedes Vierteljahr erhalten Sie eine Anzahlungsrechnung, die die in diesem Vierteljahr eingetragene Mitarbeiterzahl berücksichtigt. Die erste Anzahlungsrechnung des Jahres umfasst auch das Verwaltungsentgelt.

Anzahlungsrechnungen für D-Kunden

Sie erhalten eine einzige Anzahlungsrechnung, die die in diesem Vierteljahr eingetragene Mitarbeiterzahl berücksichtigt. Diese Anzahlungsrechnung umfasst auch das Verwaltungsentgelt.

Wie erfolgt die Schlussabrechnung genau?

Am Ende des Kalenderjahres erhalten Sie eine Schlussrechnung, auf der alle geschuldeten Beiträge des vergangenen Kalenderjahres in Rechnung gestellt werden. Es handelt sich sowohl um das Verwaltungsentgelt als auch um die Jahresbeiträge.

Von dieser Schlussrechnung werden die erstellten Anzahlungsrechnungen selbstverständlich abgezogen.

Die Beiträge für die Arbeitnehmer/-innen werden entsprechend dem eingetragenen Beschäftigungszeitraum in Rechnung gestellt. Beiträge für Arbeitnehmer/-innen, die kein vollständiges Kalenderjahr eingetragen waren und für die keine ärztliche Untersuchung organisiert wurde, werden anteilmäßig pro angefangenen Monat, in dem die Arbeitnehmer/-innen eingetragen waren, in Rechnung gestellt.

Konkreter Inhalt des Basispakets

Im Liantis-Basispaket ist Folgendes **einbegriffen**:

Das rechtliche Basispaket

1. **Mit Gründen versehene strategische Stellungnahme:** Fünf Jahre nach dem Anschluss Ihrer Organisation legt Liantis Ihnen eine mit Gründen versehene strategische Stellungnahme vor und erteilt Ihnen eine gezielte Stellungnahme bezüglich der Risikoanalyse Ihrer Organisation.
2. **Regelmäßiger Betriebsbesuch:** um die Risiken am Arbeitsplatz zusammen mit Ihnen zu überprüfen (ausschließlich Fahrt- und Logistikkosten für die Organisation der Leistung vor Ort).
3. **Gesundheitsüberwachung:**
 - Vorhergehende und gesetzlich verpflichtete periodische Beurteilungen des Gesundheitszustands und ergänzende medizinische Handlungen
 - Spontane Konsultationen (mit ärztlichem Tauglichkeitsbeschluss)
 - Untersuchungen bei der Wiederaufnahme der Arbeit
 - Besuche vor der Wiederaufnahme der Arbeit
 - Weitergeführte Gesundheitsüberwachung
 - Ärztliche Untersuchungen im Rahmen des Mutterschutzes
4. **Arbeitssicherheit:** Unterstützung bei der ersten Untersuchung eines sehr schweren Arbeitsunfalles mit einem Maximum von 5 Stunden pro Jahr.
5. **Anonymes psychologisches Coaching** (bis der bzw. dem Arbeitgeber/-in die Identität bekannt ist).
6. **AGSA:** Teilnahme an einer Sitzung des Ausschusses für Gefahrenverhütung und Schutz am Arbeitsplatz (Maximal 2 x pro Jahr und jedes Mal auf Einladung der Arbeitgeberin bzw. des Arbeitgebers).

Zusätzlich von Liantis angeboten

zusätzlich zum Basispaket ohne Mehrkosten

7. **Health Screen:** Online-Umfrage für die Mitarbeiter/-innen über die Gesundheitsaspekte, die psychosozialen Aspekte, die Umgebungsfaktoren und die Ergonomie am Arbeitsplatz und im Homeoffice.
8. **My Liantis:** Die Verwendung von Online-Applikationen auf der Plattform wie Mein Wohlbefinden am Arbeitsplatz, Tools für die Risikoanalyse, Planung der ärztlichen Untersuchungen usw.
9. **Newsletter:** Schritt halten dank des elektronischen Newsletters und aktueller Informationsveranstaltungen oder Webinars.
10. **Beratung:** Telefonische und/oder schriftliche Beratung durch den Arbeitsarzt, die bzw. den Krankenpfleger/-in, die bzw. den Gefahrenverhütungsberater/-in und/oder das Kenntniszentrum während höchstens 4 Stunden/Jahr.
11. **Gesundheitsüberwachung:** Risikobasierte Tests während der ärztlichen Untersuchung.

Zusatzdienstleistungen außerhalb des Basispakets

Zusätzlich zum gesetzlichen Basispaket und einbegriffen in den geschuldeten Mindestbeiträgen und dem Verwaltungsentgelt bietet Liantis Ihnen:

Tarife für zusätzliche Dienstleistungen

Zuschläge für ärztliche Untersuchungen

Gesundheitsbewertung Gelegenheitsarbeiter/-in / Student/-in / FlexJob / Geschäftsführer/-in	€ 98,33
Gesundheitsbeurteilung der Arbeitnehmer/-innen, die der Gesundheitsüberwachung nicht unterstehen	
Zuschlag für jede ärztliche Untersuchung zwischen 18 und 6 Uhr und/oder am Wochenende	€ 92,00
Zur Verfügung stellen des Gesundheitsbusses beim Kunden vor Ort. Kostenlose Stornierung bis eine Woche vor dem geplanten Datum, nachträgliche Stornierungen werden angerechnet.	€ 351,50/Sitzung* € 585,50/2 Sitzungen*/Tag
Mehrpreis Untersuchungen im Gesundheitsbus	€ 18,00/Untersuchung
Ausstellung der Fahrtauglichkeitsbescheinigung während der ärztlichen Untersuchung den anwendbaren Vorschriften über den europäischen Führerschein gemäß	€ 58,50
E-Learning über Lebensmittelhygiene und auf Anfrage Ausstellung einer Tauglichkeitsbescheinigung bezüglich des Umgangs mit Lebensmitteln während der ärztlichen Untersuchung	BESCHEINIGUNG KOSTENLOS
Telefonische oder schriftliche Beratung durch den Arzt, die bzw. den Krankenpfleger/-in, die bzw. den Gefahrenverhütungsberater/-in und/oder das Kenntniszentrum > 4 Stunden/Jahr (auf der Grundlage von der Mitarbeiterqualifikation)	€ 145,85/Stunde
Unregelmäßige Betriebsbesuche durch den Arzt, die bzw. den Krankenpfleger/-in oder die bzw. den Gefahrenverhütungsberater/-in (auf der Grundlage von der Mitarbeiterqualifikation)	€ 145,85/Stunde

Blut- und Urinalysen

Eine separate Liste der Tarife ist auf Anfrage verfügbar.

Impfungen oder Screening

Eine separate Liste der Tarife ist auf Anfrage verfügbar.

Unterstützung Ihrer Präventionspolitik und der Risikoverwaltung

Ein separates detailliertes Angebot und eine Einverständniserklärung der Auftraggeberin bzw. des Auftraggebers werden auf Anfrage erstellt.

Fahrt- und Logistikkosten für die Organisation der Leistungen vor Ort

U.a. regelmäßiger Betriebsbesuch, um die Risiken am Arbeitsplatz zusammen mit Ihnen zu überprüfen, ärztliche Untersuchungen und zusätzliche medizinische Handlungen in Ihren Räumlichkeiten...

€ 80 je Anreise

Wiedereingliederung und medizinische höhere Gewalt

Untersuchung im Rahmen der medizinischen höheren Gewalt (unabhängig von der bzw. dem Initiator/-in)

€ 561,00

Folgeuntersuchung im Rahmen der medizinischen höheren Gewalt

€ 98,33

Untersuchung im Rahmen der Anpassung des Arbeitsplatzes (im Rahmen der medizinischen höheren Gewalt)

€ 280,50

Wiedereingliederungsuntersuchung (unabhängig von der bzw. dem Initiator/-in)

€ 280,50

Schulungen

Eine Investition in Schulungen ist eine Investition in die Zukunft Ihrer Mitarbeiter/-innen, Ihrer Organisation und sich selbst.

Unser breitgefächertes Angebot entdecken Sie unter [Liantis Academy](#).

** Eine Sitzung = eine Sitzungsperiode der ärztlichen Untersuchung.*

Die gesetzlich bestimmten Mindestbeiträge pro Mitarbeiter/-in werden jährlich am 1. Januar indiziert. Die vorstehenden Tarife für ergänzende Dienstleistungen werden jedes Vierteljahr bewertet und, wenn erforderlich, zwischenzeitlich indiziert.

Stornierungsbedingungen

Gesundheitsüberwachung - ärztliche Untersuchungen in unseren Zentren

Setzen Sie uns weniger als zwei Arbeitstage im Voraus von der Abwesenheit Ihrer bzw. Ihrem Mitarbeiter/-in bei der ärztlichen Untersuchung in Kenntnis oder erscheint Ihr/-e Mitarbeiter/-in nicht? Dann stellen wir für diese eingeplante Untersuchung einen Zuschlag von 50,00 Euro in Rechnung.

Gesundheitsüberwachung - ärztliche Untersuchungen bei Ihnen vor Ort

Wenn Sie eine Sitzungsperiode ärztlicher Untersuchungen bei Ihnen vor Ort reservieren, bitten wir Sie darum, uns rechtzeitig von einer eventuellen Stornierung in Kenntnis zu setzen.

Erfolgt diese Stornierung weniger als eine Woche im Voraus, stellen wir einen Zuschlag von 50,00 Euro pro für diese Sitzungsperiode geplante ärztliche Untersuchung in Rechnung.

Erfolgt die Stornierung zwischen zwei Wochen und einer Woche im Voraus, stellen wir einen Zuschlag von 25,00 Euro pro für diese Sitzungsperiode geplante ärztliche Untersuchung in Rechnung.

Wie empfangen Sie unsere Rechnungen?

Für die Rechnungen gibt es drei mögliche Optionen:

1. Sie erhalten von uns eine E-Mail mit einem gesicherten Link zur digitalen Rechnung als PDF. Sie erhalten diese E-Mail von der E-Mail-Adresse Ihrer bzw. Ihrem Kundenberater/-in mit der Erweiterung @edoc.liantis.be.
2. Sie erhalten Ihre elektronische Rechnung über die Fakturierungsplattform Peppol als XML-Datei, die nach einem festgelegten Protokoll in einem standardisierten UBL-Format angeboten wird.
3. Wenn keine der obenstehenden Optionen für Sie möglich sind, nehmen Sie bitte mit Ihrer bzw. Ihrem Kundenberater/-in Kontakt auf, um eine Lösung zu finden.

Wir empfehlen selbstverständlich die digitale oder elektronische Option. Denn das bedeutet nicht nur weniger Papierkram, sondern ist auch schneller, zuverlässiger und sicherer.

Beschwerden

Als zuverlässiger Begleiter streben wir danach, Ihnen die richtigen Lösungen zum richtigen Zeitpunkt anzubieten. Haben Sie eine weniger positive Erfahrung oder ist die Dienstleistung nicht, was Sie davon erwarten? Sagen Sie es uns über quality@liantis.be oder über My Liantis unter der Spalte Beschwerde/Feedback. Feedback ist immer willkommen und hilft uns, unsere Dienstleistung ständig zu optimieren.

Kontakt

Haben Sie Fragen oder erhalten Sie gerne weitere Informationen? Nehmen Sie dann über die Kontaktangaben, die in My Liantis und oben auf jeder Rechnung angegeben sind, mit Ihrer bzw. Ihrem vertrauten Kundenberater/-in Kontakt auf.